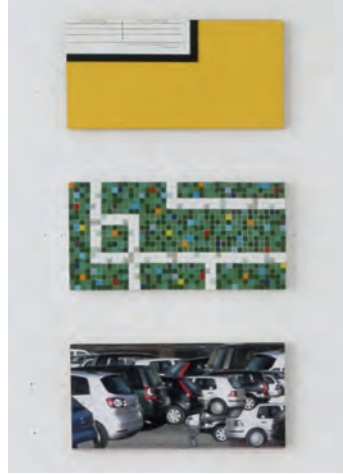
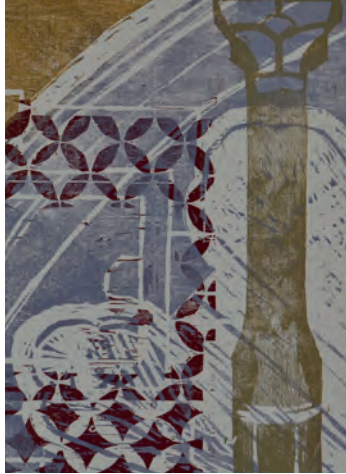
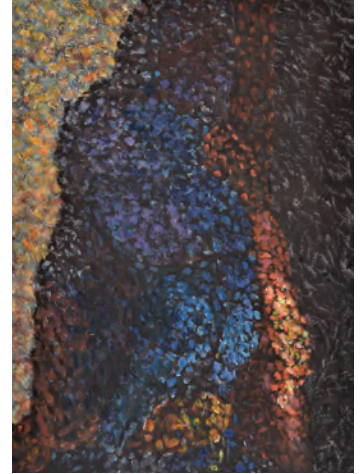


# Auf Spurensuche Kloster Heisterbach



9.2. - 1.3.2020

Kunstraum Bad Honnef



Ina v. d. Höh, Jutta Gans-Schnitzler, Kathrin Keßler, Wolfgang Dorlöchter

**ATELIER MIDDELMANN**

# Einladung

9.2.2020-1.3.2020



## Ausstellungsort:

Kunstraum Bad Honnef  
Rathausplatz 3  
53604 Bad Honnef

Vier künstlerische Positionen zum Thema „Spurensuche-Kloster Heisterbach“ sind in dieser Ausstellung zu sehen. Über einen Zeitraum von eineinhalb Jahren setzten sich Ina von der Höh, Jutta Gans-Schnitzler, Kathrin Keßler und Wolfgang Dorlöchter mit dem Gelände des ehemaligen Zisterzienser Klosters auseinander. Kulturelles Erbe, Ort der Einkehr oder öffentlicher Raum sind nur einige Aspekte, die die facettenreichen Blickwinkel der Aussteller umreißen. Lassen Sie sich überraschen von der Vielseitigkeit diesen Ortes.

**Ausstellung** 9.2.2020 - 1.3.2020

**Öffnungszeiten** Donnerstag/Freitag 16.00 Uhr - 19.00 Uhr  
Samstag/Sonntag 10.00 Uhr - 13.00 Uhr  
Nicht am 20., 22. und 23.2. (Karneval)

**Eröffnung** am 9.2.2020 um 11.00 Uhr

**Einführung** Jürgen Middelman

**Künstlergespräche** am 18.2.2020 um 19.00 Uhr (Anmeldung über die VHS Siebengebirge/ Bad Honnef)

**Wir freuen uns auf Ihren Besuch!**

**ATELIER MIDDELMANN**  
www.atelier-middelmann.de